

LE CHANGEMENT ARRIVE - ET IL ARRIVE RAPIDEMENT



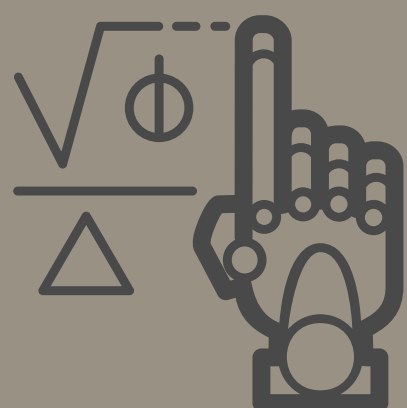
Qu'est-ce que cela signifie pour
LES SALARIÉS
de demain?



Devrions nous être
INQUIETS
ou inspirés?

Rapport actuel entre les tâches humaines / tâches machine
au sein des entreprises

71% / 29%



Les prévisions pour 2022

58% / 42%

60%

de toutes les
professions ont au
moins..

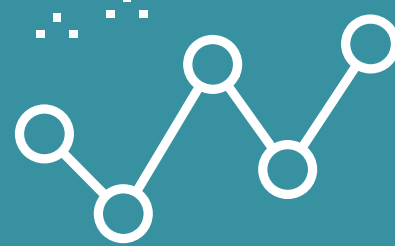
... 30%

d'activités techniquement
automatisables...

6%



s'attendent à ce que leurs effectifs
européens et américains diminuent
en raison de l'IA et automatisation...

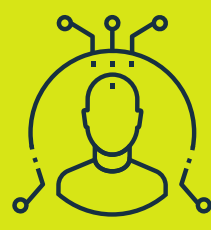


Les prévisions pour

2030

ALORS QU'EST-CE QUI MOTIVE CE CHANGEMENT ?

INTERNET MOBILE HAUT DEBIT



INTELLIGENCE
ARTIFICIELLE



ANALYTIQUES
DES DONNEES MASSIVES



TECHNOLOGIE CLOUD

QU'EN EST-IL DE CES NOUVEAU ROLES ?



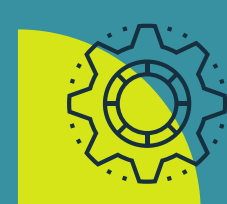
Demande croissante de fonctions techniques

- Analystes et Scientifiques Data
- Développeurs logiciels
- Experts E-commerce & réseaux sociaux



Devenir "Humain"

- Service client
- Vente and marketing
- Formation et développement de compétences / Carrières



Emergence de nouvelles fonctions

- AI, Machine Learning, Experts Big Data
- Experts de process automation
- Design UX & interaction Homme/Machine

Les RH doivent...

... évoluer sur leur coeur de métier

42%

de leurs compétences coeur
de métier tendent à changer
d'ici 2022

... s'adapter plus rapidement

50%

des compétences acquises à
l'issue d'un Master sont déjà
obsolètes lors de l'obtention
d'un diplôme

... avoir une vue d'ensemble

54%

Les employés qui auront besoin
d'une requalification ou d'un
perfectionnement d'ici 2022.



**Donnez à vos
employés ce dont
ils ont besoin et
ce qu'ils veulent..**

60%

sont prêts à acquérir de
nouvelles compétences
ou à se réorienter.

MERCURI
international

GARDER UNE LONGUEUR D'AVANCE

Des contenus flexibles et adaptables
DIGITAL LEARNING CENTER

EN SAVOIR PLUS !



Chaque année Mercuri International accompagne des entreprises dans plus de 50 pays vers l'excellence commerciale. Nous intervenons aussi bien localement qu'à l'échelle mondiale avec des apports sur-mesure renforcés de notre expertise sectorielle. Nous développons la performance par l'humain, en apportant les méthodes et outils pour faire face à tous les défis commerciaux.

Pour en savoir plus, rendez vous sur mercuri.fr